

**BENFELD accueille
le RELAIS POUR LA VIE ®
les 13 et 14 juin 2009 de 17h à 17h
au complexe sportif de Benfeld**

entrée
gratuite

24h d'ACTIVITÉS non stop

PROGRAMME des ENFANTS

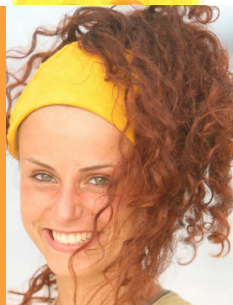
Marcher - Se rassembler - Échanger - Célébrer - Courir - Rire - Participer



Léna MAIRE - CM2 - école primaire de ROSSFELD

Charlène sera parmi nous.
Venez la rencontrer dimanche à partir de midi
et faites dédicacer votre programme

*Charlène, candidate à
Koh-Lanta 8, a 21 ans,
elle est maintenant
animatrice sur Alsatic TV.*



Zone de dédicace.

Samedi 13 juin 2009 de 17h30 à 22h30

- ⦿ Jeu de coordination
- ⦿ Initiation au Diabolo
- ⦿ Chasse au trésor
- ⦿ Kid'athlon
- ⦿ Maquillage visage
- ⦿ Kermesse
- ⦿ Vente de coeurs en polystyrène
- ⦿ Atelier bricolage

Dimanche 14 juin 2009 de 09h00 à 17h00

- ⦿ Garderie pour les enfants de 3 à 12 ans pendant le culte
- ⦿ Jeu de coordination
- ⦿ Maquillage visage
- ⦿ Kid'athlon
- ⦿ Vente de gâteaux
- ⦿ Vélo-fou
- ⦿ Initiation à la broderie
- ⦿ Initiation au théâtre
- ⦿ Initiation à windows colors
- ⦿ Atelier bricolage

Tour des enfants en compagnie de Charlène à 15h00

24 H de course, de marche, de pétanque, de judo, de taïchi, de dynamicgym, d'auto défense, de jeux de société, de peinture...

- > créez des équipes
- > rejoignez des équipes existantes,
- > inscrivez-vous dès à présent ou le jour même

INFORMATIONS :

Office de tourisme de Benfeld : 03 88 74 04 02

La ligue contre le Cancer Comité du Bas Rhin : 03 88 24 17 60

www.relaispourlavie.net

